



Meerjarenbeleidsplan 2023-2028

Meerjarenbeleidsplan 2023-2028



Waar gaan we heen? Visie - missie

Wij blijven het toenemende aantal cliënten en hun mantelzorgers ondersteunen. Dat doen we vanuit vier basiswaarden. Allereerst *thuis zolang het kan*, waar de persoon met dementie zich prettig voelt. Met passende ondersteuning van technologische innovaties die cliënten, mantelzorgers en medewerkers ontzorgen en helpen bij het zelf en het samen doen.

We zijn gericht op zoveel mogelijk behoud van kwaliteit van leven en beperking van de ziektelast, voor de cliënten zelf en hun mantelzorgers. Dit doen we vanuit onze basiswaarde *persoonlijk en betrokken*; samen met de cliënt en zijn naasten bepalen we wat er op welk moment nodig en passend is.

We bieden hierbij een gezamenlijk arrangement met welzijnsorganisaties en thuiszorg, vanuit onze derde basiswaarde *samen is beter*. Want goede dementiezorg vergt verbinding met iedereen die kan helpen.

Dementie is kenniswerk is onze vierde basiswaarde en daarom hebben we structureel gefinancierde educatie-programma's en delen we onze (praktijk)kennis die we steeds actueel houden. Hiermee leiden we niet alleen onze eigen medewerkers op, maar kunnen we ook vrijwilligers en medewerkers van andere organisaties ondersteunen.

Geriant is een begrip, door onze werkwijze en door onze inzet als *regionaal diagnostisch centrum*. Mensen kennen ons.

Wij koesteren een positieve balans tussen werkgeluk en werkdruk. We willen de beste werkgever in de regio en in de nationale dementiezorg zijn.

We streven ernaar om met verschillende partijen de schotten tussen organisaties en financieringsstromen te doorbreken. Zo ontwikkelen we samen met verzekeraars en landelijke systeempartijen vormen van integrale en cliëntvolgende bekostiging.



Wat komt er op ons af? Trends - ontwikkelingen

Nederland 'vergrijs't doordat er steeds meer ouderen komen die ook een steeds hogere leeftijd bereiken. Daardoor verdubbelt het aantal mensen met dementie en neemt de zorgvraag toe. Mensen met dementie willen en moeten langer thuis blijven wonen, en dat maakt de zorgvraag thuis nóg diverser en complexer.

Daartegenover nemen de personeelstekorten toe, zijn er minder mantelzorgers, worden de budgetten krappere en komen er niet meer plaatsen bij in het verpleeghuis. Dit alles in een tamelijk ingewikkeld zorgsysteem met verschillende wet- en regelgeving en financieringssystemen (Wmo, Zvw, Wlz).

Geriant omarmt de motto's 'thuis als het kan, zelf als het kan, technologie als het kan' en 'de juiste zorg op de juiste plaats, op het juiste moment, met de juiste mensen'. Dat kán, ook bij gevorderde dementie. Geriant heeft daarvoor alle kennis, ervaring en toegewijde professionals in een 'platte' organisatie, waarin iedereen dagelijks bijdraagt aan persoonsgerichte dementiezorg.

We moeten wel anders en slimmer werken om als organisatie toekomstbestendig te zijn en de toenemende zorgvraag aan te kunnen. Dit vraagt om onze focus op een goed zorgnetwerk voor iedere mens met dementie, onder het motto "zorgen dat, in plaats van zorgen voor".

Geriant verbreedt hierbij haar accent naar adviserende, coachende en trainende rollen. Dit doen wij in hechte samenwerking met andere organisaties van welzijn, vrijwilligers, zorg en gemeenten. Wij richten ons daarbij op het realiseren van passende ondersteuning van mensen met (verdenking van) dementie die nog thuis wonen.



Zes thema's voor het meerjarenbeleidsplan



Goed en aantrekkelijk
werkgeverschap



Technologische
innovatie waar kan



Toonaangevende
kennisorganisatie



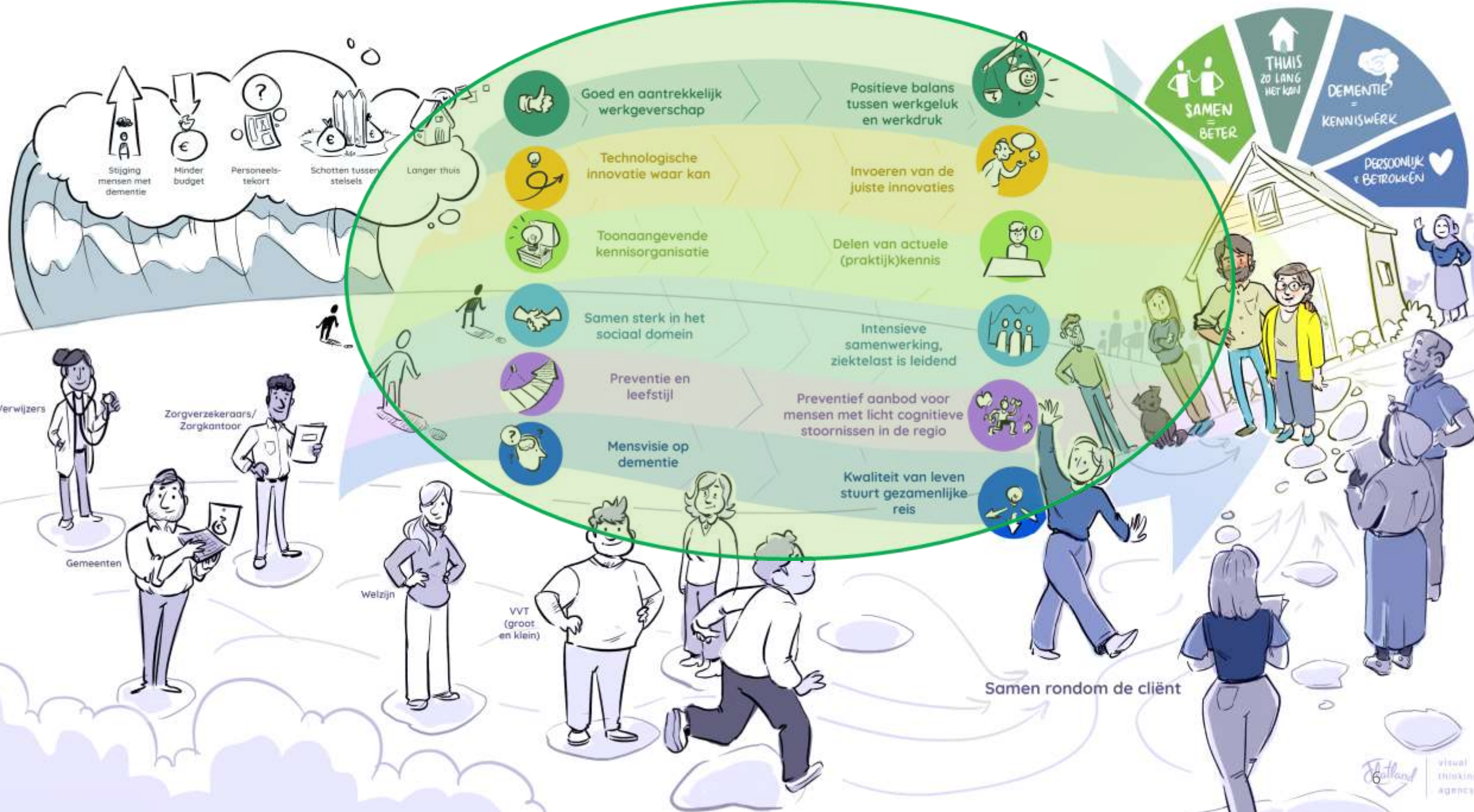
Samen sterk in het
sociaal domein



Preventie en
leefstijl



Mensvisie op
dementie



Stijging mensen met dementie

Minder budget

Personeelstekort

Schotten tussen stelsels

Langer thuis

Goed en aantrekkelijk werkgeverschap

Technologische innovatie waar kan

Toonaangevende kennisorganisatie

Samen sterk in het sociaal domein

Preventie en leefstijl

Mensvisie op dementie

Positieve balans tussen werkgeuk en werkdruk

Invoeren van de juiste innovaties

Delen van actuele (praktijk)kennis

Intensieve samenwerking, ziektelast is leidend

Preventief aanbod voor mensen met licht cognitieve stoornissen in de regio

Kwaliteit van leven stuurt gezamenlijke reis

SAMEN = BETER

THUIS ZO LANG HET KAN!

DEMENTIE = KENNISWERK

PERSOONLIJK & BETROKKEN

Verwijzers

Zorgverzekeraars/
Zorgkantoor

Gemeenten

Welzijn

VVT
(groot en klein)

Samen rondom de cliënt



Mensvisie op dementie

Paraplui voor de andere thema's: alles wat we doen komt voort uit onze mensvisie op dementie

Technologische innovatie waar kan

Technologische innovatie ten behoeve van cliënten, mantelzorgers én medewerkers

Preventie en leefstijl

Focus op preventie en vroege diagnose, draagkracht in de maatschappij voor het ondersteunen van mensen met dementie

Samen sterk in het sociaal domein

Geriant als spin in het web tussen gemeenten, verwijzers, welzijn, vvt en cliënt

Toonaangevende kennisorganisatie

Slim samenwerken Kennisdeling en educatie

Goed en aantrekkelijk werkgeverschap

Mensen ervaren een positieve balans tussen werkdruk en werkpleier bij Geriant

